

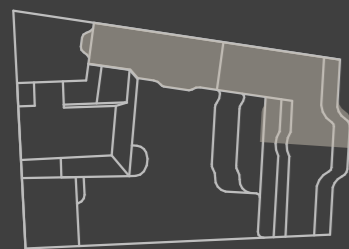


Witzlebenstraße 13 5 ZIMMER APARTMENT

WE 3.15 | 5 Zimmer
barrierefrei

RAUM	WOHNFLÄCHE
Wohnen	29,26 m ²
Essen	18,49 m ²
Küche	7,41 m ²
Speisekammer	2,89 m ²
Zimmer 1	11,38 m ²
Zimmer 2	12,98 m ²
Zimmer 3	11,90 m ²
Flur/AR	10,04 m ²
Bad	6,53 m ²
Master Bad	7,04 m ²
WC	1,59 m ²
Ankleide	9,06 m ²
Wandschrank	0,67 m ²
Schlafen	17,88 m ²
Balkon * (1,85 m ²)	0,93 m ²
Terrasse * (9,86 m ²)	4,93 m ²
GESAMT	152,99 m ²

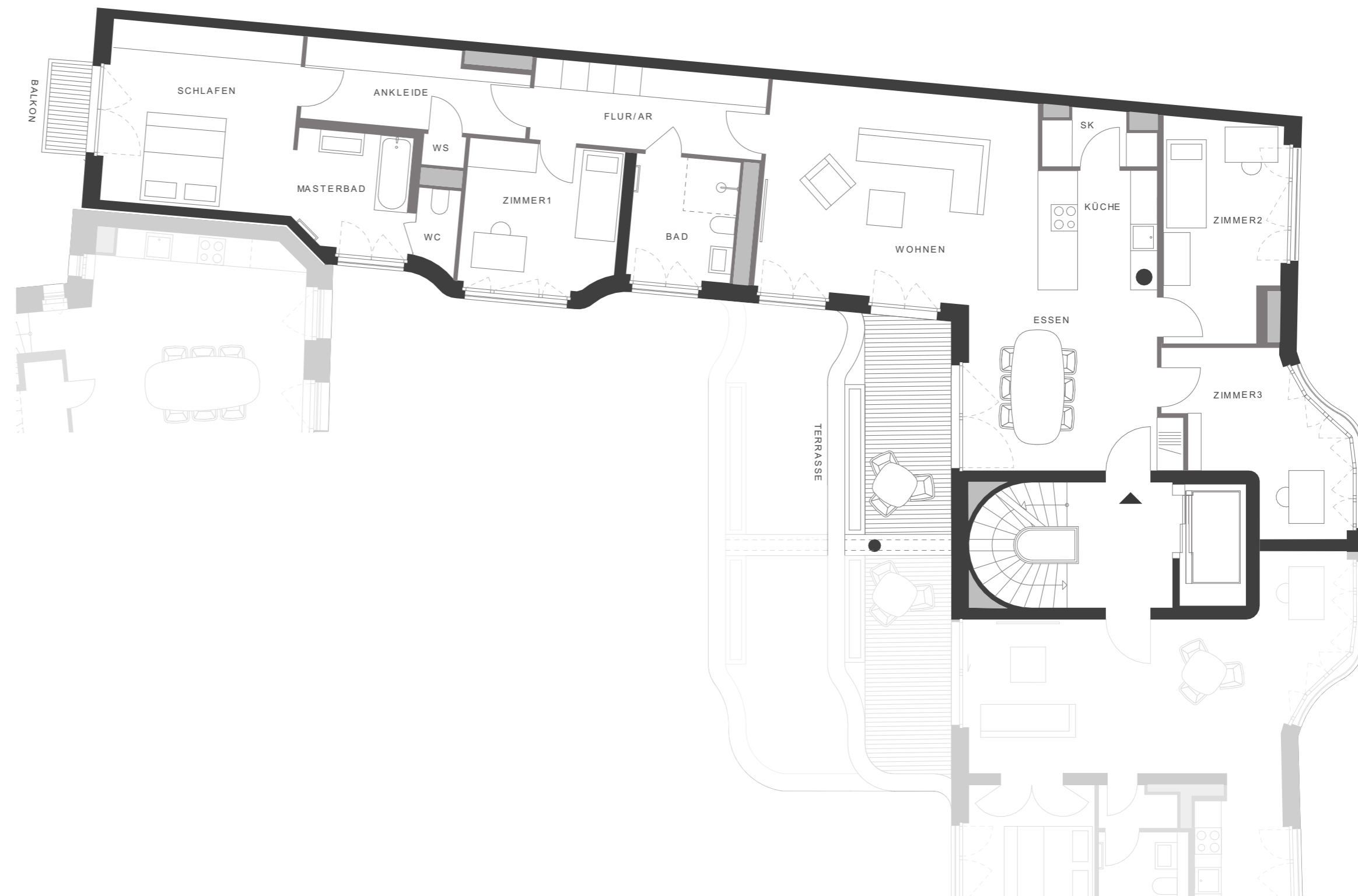
*Terrassen und Balkone sind zu 50% in der Gesamtfläche berücksichtigt



M 1:100



3. OG



Alle Flächenangaben und Abmessungen erfolgen ohne Gewähr; maßgeblich sind ausschließlich die Angaben und Regelungen im Kaufvertrag. Für die Planung und Ausführung von Einbauten jeglicher Art sind zur gegebenen Zeit Maße auf der Baustelle zu nehmen. Die Angaben, Visualisierungen und Beschreibungen in Prospekten und Grundrissen spiegeln nur den aktuellen Planungsstand wieder, dienen aber nicht der Beschreibung einer zugesicherten Beschaffenheit. Eingezeichnetes Mobiliar sowie Vorhänge und Küchenobjekte gehören nicht zu Kaufumfang. Maßgeblich für Angaben zu Ausstattung und Objektausführung sind die Baubeschreibung, eventuelle abweichende Vereinbarungen im Kaufvertrag oder Bemusterungsergebnisse, wobei im Zweifel die später getroffene Vereinbarung der früher getroffenen vorgeht.
Im Zuge des Genehmigungsverfahrens, der späteren Ausführungsplanung und der Bauausführung können sich Änderungen ergeben. Planstand vom 16.11. 2023.