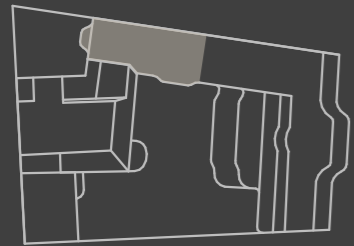




Witzlebenstraße 13  
**GARTEN MAISONETTE**  
 WE 0.03 | 3 Zimmer

RAUM		WOHNFLÄCHE
EG	Entrée	7,40 m <sup>2</sup>
	Wohnen/ Küche	32,89 m <sup>2</sup>
	AR	1,63 m <sup>2</sup>
	WC 1	6,19 m <sup>2</sup>
	Terrasse * (2,57 m <sup>2</sup> )	1,29 m <sup>2</sup>
	Terrasse * (3,98 m <sup>2</sup> )	1,99 m <sup>2</sup>
1. OG	Duschbad	4,27 m <sup>2</sup>
	Flur	4,53 m <sup>2</sup>
	Zimmer	10,40 m <sup>2</sup>
	WC 2	1,89 m <sup>2</sup>
	Schlafen	18,98 m <sup>2</sup>
	Masterbad	5,52 m <sup>2</sup>
	Balkon * (1,85 m <sup>2</sup> )	0,93 m <sup>2</sup>
GESAMT		97,92 m <sup>2</sup>

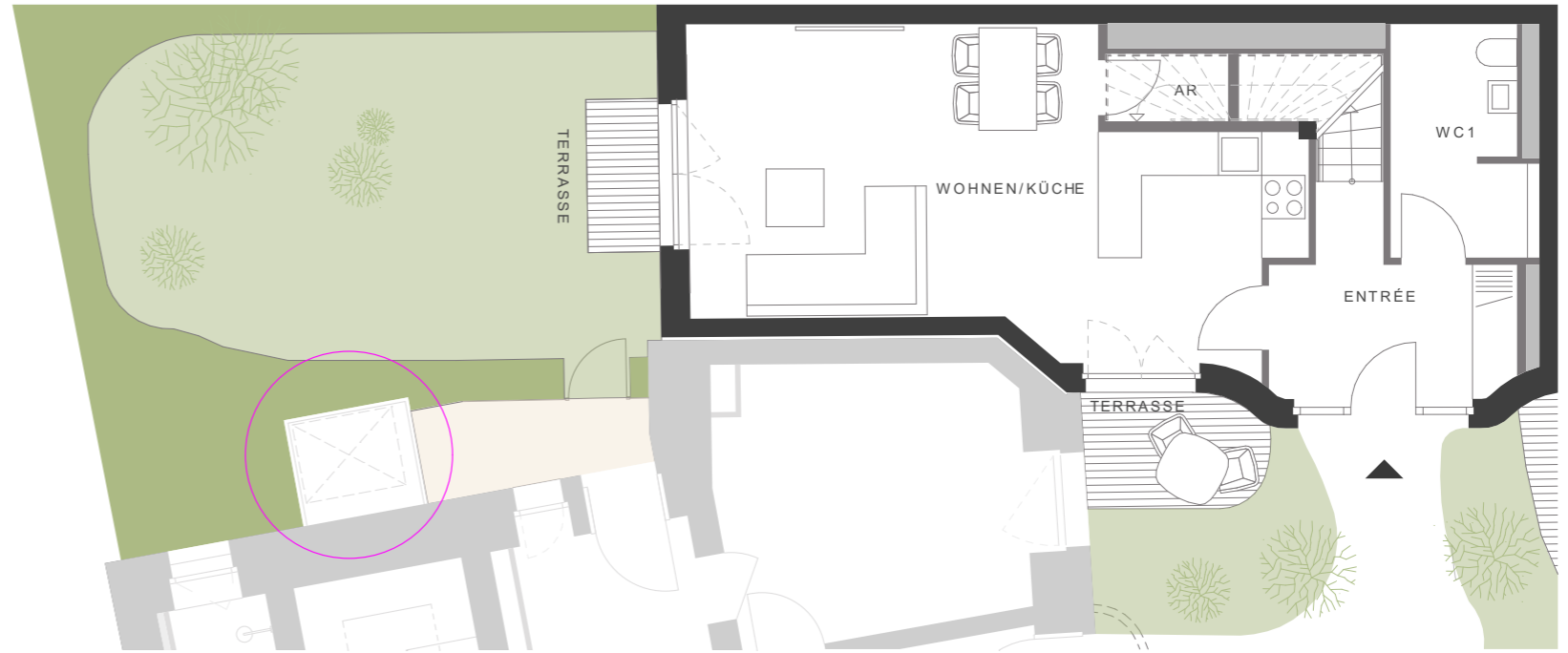
\*Terrassen und Balkone sind zu 50% in der Gesamfläche berücksichtigt



Alle Flächenangaben und Abmessungen erfolgen ohne Gewähr; maßgeblich sind ausschließlich die Angaben und Regelungen im Kaufvertrag. Für die Planung und Ausführung von Einbauten jeglicher Art sind zur gegebenen Zeit Maße auf der Baustelle zu nehmen. Die Angaben, Visualisierungen und Beschreibungen in Prospekten und Grundrissen spiegeln nur den aktuellen Planungsstand wieder, dienen aber nicht der Beschreibung einer zugesicherten Beschaffenheit. Eingezeichnetes Mobiliar sowie Vorhänge und Küchenobjekte gehören nicht zu Kaufumfang. Maßgeblich für Angaben zu Ausstattung und Objektausführung sind die Baubeschreibung, eventuelle abweichende Vereinbarungen im Kaufvertrag oder Bemusterungsergebnisse, wobei im Zweifel die später getroffene Vereinbarung der früher getroffenen vorgeht.  
 Im Zuge des Genehmigungsverfahrens, der späteren Ausführungsplanung und der Bauausführung können sich Änderungen ergeben. Planstand vom 16.11. 2023

Aufzug Gartenhaus aktuell noch keine Baugenehmigung!

EG



1. OG

